

📷 Les adultes, des personnages hors-champ



Hors-champ : Ensemble des éléments qui n'apparaissent pas dans le cadre d'une image mais qui font partie de l'histoire. Le hors-champ peut aussi être sonore.

La mise au point



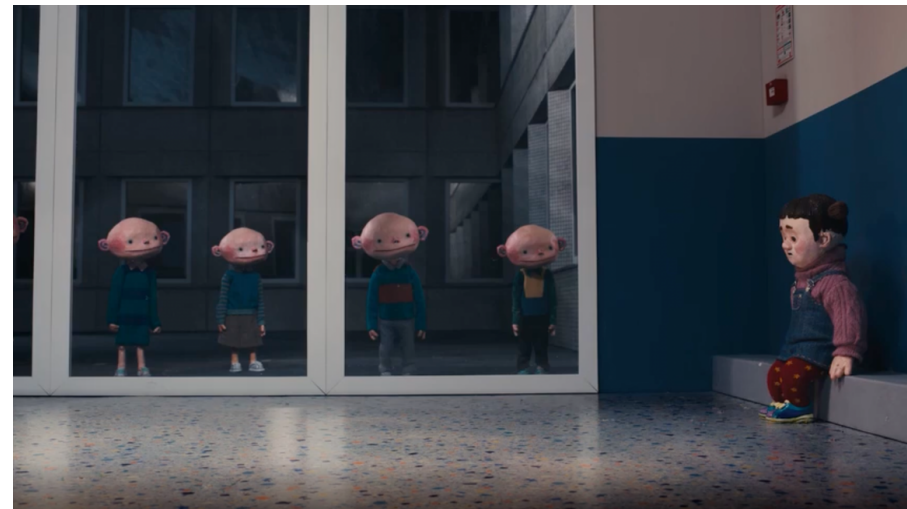
La mise au point est l'opération qui consiste à régler la caméra afin que l'image soit plus nette. La mise au point change en fonction de la distance entre le sujet à filmer et la lentille de la caméra.

Sur l'image de gauche la mise au point est faite sur Émile, la classe nous apparaît floue.

Sur l'image de droite c'est l'inverse, la mise au point est faite sur la classe, qui devient nette et c'est donc Émile qui est flou.



Fin du hors-champ,
les adultes
interviennent



Champ-contrechamp



Procédé cinématographique consistant à alterner un plan sur un champ donné (portion d'espace filmé délimité par le cadre) et un autre sur un champ spatialement opposé (le contrechamp). Cette figure de montage est souvent utilisée pour mettre en scène un dialogue.